

**À CPL DE RURÓPOLIS – PA**

Cotação de Preços que faz a empresa A M ABUCATER DE SANTANA ME, inscrita no CNPJ nº 13.619.970/0001-11, estabelecida no endereço A M ABUCATER DE SANTANA ME, à Prefeitura Municipal de Rurópolis - PA – Secretaria Municipal de Educação, para fornecimento de licença de uso de software **para gestão escolar aplicado exclusivamente ao setor público** por prazo determinado (locação), com atualização que garanta as alterações legais, corretivas e evolutivas, incluindo, serviços de implantação, treinamento, suporte e atendimento técnico de todos os sistemas/módulos fornecidos conforme descritos a baixo:

**PLANILHA - 01**

ITEM	DESCRIÇÃO DOS SISTEMAS/MÓDULOS	QUANT. MESES	DETALHAMENTO DO PREÇO MENSAL		PREÇO MENSAL (R\$)	PREÇO TOTAL (R\$)
			QUANT. ALUNO	PREÇO ALUNO		
01	Gestão Acadêmica (web-online/desktop-offline)	12	6.260	0,38	2.378,80	28.545,60
02	Portal de Matrículas Online (web-online)	12	6.260	0,08	500,80	6.009,60
03	Diário de Classe (web-online/mobile-offline)	12	6.260	0,08	500,80	6.009,60
04	Portal do Aluno (web-online/mobile-online)	12	6.260	0,08	500,80	6.009,60
05	Gestão Pedagógica (web-online)	12	6.260	0,22	1.377,20	16.526,40
06	Avaliação de Desempenho Educacional (web-online)	12	6.260	2,20	13.772,00	165.264,00
07	Gestão de Lotação e Recursos Humanos (web-online)	12	6.260	0,20	1.252,00	15.024,00
08	Gestão de Avaliação Funcional (web-online)	12	6.260	0,20	1.252,00	15.024,00
09	Gestão de Transporte Escolar (web-online)	12	6.260	0,20	1.252,00	15.024,00
10	Gestão de Merenda Escolar (web-online)	12	6.260	0,20	1.252,00	15.024,00
11	Gestão de Almoxarifado (web-online)	12	6.260	0,20	1.252,00	15.024,00
<b>VALOR GLOBAL – PLANILHA 01 – R\$:</b>						<b>303.484,80</b>

**PLANILHA - 02**

DESCRIÇÃO DOS SERVIÇOS DE INSTALAÇÃO E CAPACITAÇÃO.	UNIDADE	QUANT	V. UNIT - R\$	V. TOTAL - R\$
Serviços técnicos especializados de capacitação de servidores para a correta utilização dos sistemas/módulos de Gestão Acadêmica (web-online/desktop-offline), Portal de Matrículas Online (web-online), Diário de Classe (web-online/mobile-offline), Portal do Aluno (web-online).	Treinando	01	6.000,00	6.000,00
Serviços técnicos especializados de capacitação de servidores para a correta utilização dos sistemas/módulos de Gestão Pedagógica (web-online).	Treinando	01	3.000,00	3.000,00
Serviços técnicos especializados de capacitação de servidores para a correta utilização dos sistemas/módulos de Gerenciamento de Avaliações Educacionais (web-online) com capacitação de "professores multiplicadores" para elaboração e revisão de itens, elaboração de avaliações internas, externas e simulados, impressão de provas e gabaritos, correção de provas, leitura e interpretação de resultados.	Treinando	01	3.000,00	3.000,00
Serviços técnicos especializados de capacitação de servidores para a correta utilização dos sistemas/módulos de Lotação e Recursos Humanos (web-online)	Treinando	01	3.000,00	3.000,00
Serviços técnicos especializados de capacitação de servidores para a correta utilização dos sistemas/módulos de Gestão de Transporte Escolar (web-online).	Treinando	01	3.000,00	3.000,00
Serviços técnicos especializados de capacitação de servidores para a correta utilização dos sistemas/módulos de Gestão de Merenda Escolar (web-online).	Treinando	01	3.000,00	3.000,00
Serviços técnicos especializados de capacitação de servidores para a correta utilização dos sistemas/módulos de Gestão de Almoxarifado (web-online).	Treinando	01	3.000,00	3.000,00
<b>VALOR GLOBAL - PLANILHA 02 – R\$:</b>				<b>24.000,00</b>

**PLANILHA - 03**

DESCRIÇÃO DOS SERVIÇOS DE CONVERSÃO DE DADOS.	UNID.	QUANT.	V. UNIT - R\$	V. TOTAL - R\$
---	-------	--------	---------------	----------------

<p><b>Serviço de conversão de dados legado referente aos anos letivos de 2010 à 2021 conforme itens abaixo;</b></p> <p>1 - Cadastro de 65 Escolas no padrão do educacenso, mais os dados adicionais específicos do município;</p> <p>2 - Dados históricos da movimentação das Escolas dos anos letivos de 2010 à 2021 no padrão do educacenso mais dados adicionais específicos do município;</p> <p>3 - Cadastro de Funcionários no padrão do educacenso, mais os dados adicionais relativos as informações contratuais e a carreira dos funcionários (Nível, Classe e Referência);</p> <p>4 - Dados da movimentação da vida funcional dos servidores, tais como, licenças, atestados, lotação, cedência, com início e fim das referidas movimentações e carga horaria para as movimentações de lotação;</p> <p>5 - Cadastro do Alunos no padrão do educacenso, mais os dados adicionais específicos do município;</p> <p>6 - Dados da movimentação das matrículas dos alunos referente aos anos letivos de 2010 à 2021 no padrão do educacenso mais dados adicionais específicos do município;</p> <p>7 - Cadastro de Turmas no padrão do educacenso, mais os dados adicionais específicos do município;</p> <p>8 - Vinculação dos componentes curriculares, docentes titulares e docentes substitutos, quantidade de aulas anuais e carga horária mensal e anual;</p> <p>9 - Vinculação dos auxiliares de turmas, no padrão do educacenso e quantidade de aulas anuais e carga horaria, mensal e anual;</p> <p>10 - Vinculação dos alunos matriculados nas turmas, no padrão do educacenso mais os dados adicionais específicos do município;</p> <p>11 - Dados de frequências, notas, conceitos, pareceres e acompanhamento extracurriculares com os seus respectivos resultados finais de todas as matrículas de todas as escolas referentes aos alunos letivos de 2010 à 2021;</p> <p>12 - Históricos Escolares dos anos letivos de 2010 à 2021 no padrão do município mais dados adicionais específicos do município</p>	SERV.	1	5.000,00	5.000,00
<b>VALOR GLOBAL - PLANILHA 03 - R\$:</b>				<b>5.000,00</b>

**VALOR GLOBAL DAS PLANILHAS: 01, 02 e 03 - R\$: 332.484,80**

**VALOR POR EXTENSO: TREZENTOS E TRINTA E DOIS MIL, QUATROCENTOS E OITENTA E QUATRO REAIS E OITENTA CENTAVOS.**

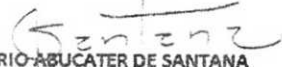
Nos preços acima estão incluídos todos os insumos que o compõem, inclusive as despesas com impostos, taxas, frete, seguros, e quaisquer outros que incidam direta ou indiretamente no fornecimento dos serviços desta Licitação.

Prazo de entrega dos serviços: O prazo para a disponibilização dos sistemas/módulos contratados e pleno funcionamento dos mesmos será de xx dias corridos a partir da entrega de todos os dados solicitados pela licitante vencedora para parametrização do sistema a partir da assinatura do contrato.

A entrega do objeto será feita nos locais indicados pela Prefeitura Municipal de Altamira - Secretaria Municipal de Educação, mediante a apresentação da solicitação/ordem de serviço, sem nenhum ônus para essa PMA - Secretaria Municipal de Educação.

Prazo mínimo de validade da cotação: **60 (sessenta) dias consecutivos, contados a partir da data da entrega.**

SANTARÉM, PARÁ, 01 DE FEVEREIRO DE 2021.

  
**ANDERSON MARIO ABUCATER DE SANTANA**  
**A M ABUCATER DE SANTANA ME**



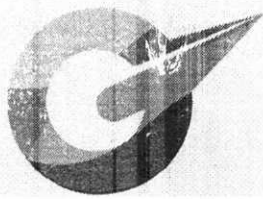
À CPL DE RURÓPOLIS – PA

Cotação de Preços que faz a empresa GEMA SERVIÇOS DE INFORMÁTICA EIRELI, inscrita no CNPJ nº 11.648.377/0001-78, estabelecida no endereço AVENIDA JERONIMO DE ALBUQUERQUE Nº 25 SALA Nº 914, BAIRRO: VINHAIS 1 Complemento: PATIO JARDINS, TORRE B, HYDE PARK – SÃO LUIS - MA, à Prefeitura Municipal de Rurópolis - PA – Secretaria Municipal de Educação, para fornecimento de licença de uso de software para gestão escolar aplicado exclusivamente ao setor público por prazo determinado (locação), com atualização que garanta as alterações legais, corretivas e evolutivas, incluindo, serviços de implantação, treinamento, suporte e atendimento técnico de todos os sistemas/módulos fornecidos conforme descritos a baixo:

PLANILHA - 01

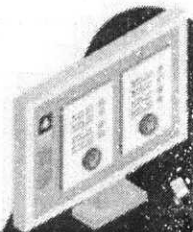
ITEM	DESCRIÇÃO DOS SISTEMAS/MÓDULOS	QUANT. MESES	DETALHAMENTO DO PREÇO MENSAL		PREÇO MENSAL (R\$)	PREÇO TOTAL (R\$)
			QUANT.	PREÇO		
			ALUNO	ALUNO		
01	Gestão Acadêmica (web-online/desktop-offline)	12	6.260	0,50	3.130,00	37.560,00
02	Portal de Matrículas Online (web-online)	12	6.260	0,12	751,20	9.014,40
03	Diário de Classe (web-online/mobile-offline)	12	6.260	0,12	751,20	9.014,40
04	Portal do Aluno (web-online/mobile-online)	12	6.260	0,12	751,20	9.014,40
05	Gestão Pedagógica (web-online)	12	6.260	0,23	1.439,80	17.277,60
06	Avaliação de Desempenho Educacional (web-online)	12	6.260	2,59	16.213,40	194.560,80
07	Gestão de Lotação e Recursos Humanos (web-online)	12	6.260	0,23	1.439,80	17.277,60
08	Gestão de Avaliação Funcional (web-online)	12	6.260	0,23	1.439,80	17.277,60
09	Gestão de Transporte Escolar (web-online)	12	6.260	0,23	1.439,80	17.277,60
10	Gestão de Merenda Escolar (web-online)	12	6.260	0,23	1.439,80	17.277,60
11	Gestão de Almoxarifado (web-online)	12	6.260	0,23	1.439,80	17.277,60
VALOR GLOBAL – PLANILHA 01 – R\$:						168.268,80

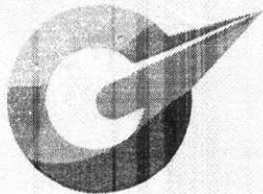




**PLANILHA – 02**

DESCRIÇÃO DOS SERVIÇOS DE INSTALAÇÃO E CAPACITAÇÃO.	UNIDADE	QUANT	V. UNIT - R\$	V. TOTAL - R\$
Serviços técnicos especializados de capacitação de servidores para a correta utilização dos sistemas/módulos de Gestão Acadêmica (web-online/desktop-offline), Portal de Matrículas Online (web-online), Diário de Classe (web-online/mobile-offline), Portal do Aluno (web-online).	Treinando	01	6.500,00	6.500,00
Serviços técnicos especializados de capacitação de servidores para a correta utilização dos sistemas/módulos de Gestão Pedagógica (web-online).	Treinando	01	3.850,00	3.850,00
Serviços técnicos especializados de capacitação de servidores para a correta utilização dos sistemas/módulos de Gerenciamento de Avaliações Educacionais (web-online) com capacitação de “professores multiplicadores” para elaboração e revisão de itens, elaboração de avaliações internas, externas e simulados, impressão de provas e gabaritos, correção de provas, leitura e interpretação de resultados.	Treinando	01	3.850,00	3.850,00
Serviços técnicos especializados de capacitação de servidores para a correta utilização dos sistemas/módulos de. Lotação e Recursos Humanos (web-online)	Treinando	01	3.850,00	3.850,00
Serviços técnicos especializados de capacitação de servidores para a correta utilização dos sistemas/módulos de Gestão de Transporte Escolar (web-online).	Treinando	01	3.850,00	3.850,00
Serviços técnicos especializados de capacitação de servidores para a correta utilização dos sistemas/módulos de Gestão de Merenda Escolar (web-online).	Treinando	01	3.850,00	3.850,00
Serviços técnicos especializados de capacitação de servidores para a correta utilização dos sistemas/módulos de. Gestão de Almoxarifado (web online).	Treinando	01	3.850,00	3.850,00
<b>VALOR GLOBAL - PLANILHA 02 – R\$:</b>				<b>29.600,00</b>





**PLANILHA - 03**

DESCRIÇÃO DOS SERVIÇOS DE CONVERSÃO DE DADOS.	UNID.	QUANT.	V. UNIT - R\$	V. TOTAL - R\$
<b>Serviço de conversão de dados legado referente aos anos letivos de 2010 à 2021 conforme itens abaixo;</b>				
1 - Cadastro de 65 Escolas no padrão do educacenso, mais os dados adicionais específicos do município;				
2 - Dados históricos da movimentação das Escolas dos anos letivos de 2010 à 2021 no padrão do educacenso mais dados adicionais específicos do município;				
3 - Cadastro de Funcionários no padrão do educacenso, mais os dados adicionais relativos as informações contratuais e a carreira dos funcionários (Nível, Classe e Referência);				
4 - Dados da movimentação da vida funcional dos servidores, tais como, licenças, atestados, lotação, cedência, com início e fim das referidas movimentações e carga horaria para as movimentações de lotação;				
5 - Cadastro do Alunos no padrão do educacenso, mais os dados adicionais específicos do município;				
6 - Dados da movimentação das matrículas dos alunos referente aos alunos letivos de 2010 à 2021 no padrão do educacenso mais dados adicionais específicos do município;	SERV.	1	5.900,00	5.900,00
7 - Cadastro de Turmas no padrão do educacenso, mais os dados adicionais específicos do município;				
8 - Vinculação dos componentes curriculares, docentes titulares e docentes substitutos, quantidade de aulas anuais e carga horária mensal e anual;				
9 - Vinculação dos auxiliares de turmas, no padrão do educacenso e quantidade de aulas anuais e carga horaria, mensal e anual;				
10 - Vinculação dos alunos matriculados nas turmas, no padrão do educacenso mais os dados adicionais específicos do município;				
11 - Dados de frequências, notas, conceitos, pareceres e acompanhamento extracurriculares com os seus respectivos resultados finais de todas as matrículas de todas as escolas referentes aos alunos letivos de 2010 à 2021;				
12 - Históricos Escolares dos anos letivos de 2010 à 2021 no padrão do município mais dados adicionais específicos do município				
<b>VALOR GLOBAL - PLANILHA 03 - R\$:</b>			<b>5.900,00</b>	<b>5.900,00</b>

**VALOR GLOBAL DAS PLANILHAS: 01, 02 e 03 - R\$: 203.768,80**

**VALOR POR EXTENSO: DUZENTOS E TRÊS MIL, SETECENTOS E SESENTA E OITO REAIS E OITENTA CENTAVOS.**

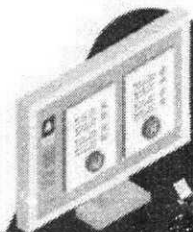
**GEMA SERVICOS DE INFORMÁTICA FIELI**

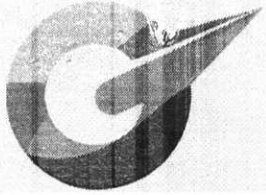
CNPJ: 11.648.377/0001-77 / Inscrição Municipal Nº 9824643 / Inscrição Estadual Nº 125942656

AVENIDA JERONIMO DE ALBUQUERQUE Nº 25 SALA Nº 914, BAIRRO: VINHAIS 1 Complemento:

PATIO JARDINS, TORRE B, HYDE PARK / FONE Nº 91 - 982475151 WhatsApp: 98 - 98582-6111

**WWW.GEMASOFTWARES.COM.BR**





Nos preços acima estão incluídos todos os insumos que o compõem, inclusive as despesas com impostos, taxas, frete, seguros, e quaisquer outros que incidam direta ou indiretamente no fornecimento dos serviços desta Licitação.

Prazo de entrega dos serviços: O prazo para a disponibilização dos sistemas/módulos contratados e pleno funcionamento dos mesmos será de 15 dias corridos a partir da entrega de todos os dados solicitados pela licitante vencedora para parametrização do sistema a partir da assinatura do contrato.

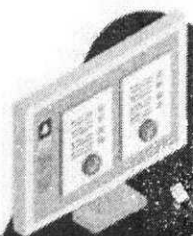
A entrega do objeto será feita nos locais indicados pela Prefeitura Municipal de Altamira – Secretaria Municipal de Educação, mediante a apresentação da solicitação/ordem de serviço, sem nenhum ônus para essa PMA – Secretaria Municipal de Educação.

Prazo mínimo de validade da cotação: **60 (sessenta) dias consecutivos, contados a partir da data da entrega.**

**São Luís – MA: 19 de Fevereiro de 2021**

*ROBERT ALAIN C. Lima*

ROBERT ALAIN COSTA LIMA  
SÓCIO PROPRIETÁRIO  
CPF Nº 016.980.632-45  
RG: 6858220



## COTAÇÃO DE PREÇO

Cotação de Preços que faz a empresa **I DA L CORREA EIRELI**, inscrita no CNPJ nº **33.504.112/0001-39**, estabelecida no endereço **Rua Celso Pinheiro nº 1786 SALA "A" Bairro: Cristo Rei, CEP: 64015-310 - Teresina - PI**, à **Prefeitura Municipal de Rurópolis - PA**, para fornecimento de licença de uso de software **para gestão escolar aplicado exclusivamente ao setor público** por prazo determinado (locação), com atualização que garanta as alterações legais, corretivas e evolutivas, incluindo, serviços de implantação, treinamento, suporte e atendimento técnico de todos os sistemas/módulos fornecidos conforme descritos a baixo:

### PLANILHA - 01

ITEM	DESCRIÇÃO DOS SISTEMAS/MÓDULOS	QUANT. MESES	DETALHAMENTO DO PREÇO MENSAL		PREÇO MENSAL (R\$)	PREÇO TOTAL (R\$)
			QUANT. ALUNO	PREÇO ALUNO		
1	Gestão Acadêmica (web-online/desktop-offline)	12	6.260	R\$ 1,20	R\$ 9.014,40	R\$ 90.144,00
2	Portal de Matrículas Online (web-online)	12	6.260	R\$ 0,20	R\$ 1.502,40	R\$ 15.024,00
3	Diário de Classe (web-online/mobile-offline)	12	6.260	R\$ 0,30	R\$ 2.253,60	R\$ 22.536,00
4	Portal do Aluno (web-online/mobile-online)	12	6.260	R\$ 0,25	R\$ 1.878,00	R\$ 18.780,00
5	Gestão Pedagógica (web-online)	12	6.260	R\$ 0,30	R\$ 2.253,60	R\$ 22.536,00
6	Avaliação de Desempenho Educacional (web-online)	12	6.260	R\$ 2,50	R\$ 18.780,00	R\$ 187.800,00
7	Gestão de Lotação e Recursos Humanos (web-online)	12	6.260	R\$ 0,25	R\$ 1.878,00	R\$ 18.780,00
8	Gestão de Avaliação Funcional (web-online)	12	6.260	R\$ 0,20	R\$ 1.502,40	R\$ 15.024,00
9	Gestão de Transporte Escolar (web-online)	12	6.260	R\$ 0,20	R\$ 1.502,40	R\$ 15.024,00
10	Gestão de Merenda Escolar (web-online)	12	6.260	R\$ 0,30	R\$ 2.253,60	R\$ 22.536,00
11	Gestão de Almoxarifado (web-online)	12	6.260	R\$ 0,20	R\$ 1.502,40	R\$ 15.024,00
<b>VALOR GLOBAL - PLANILHA 01 - R\$:</b>						<b>R\$ 443.208,00</b>

### PLANILHA - 02

DESCRIÇÃO DOS SERVIÇOS DE INSTALAÇÃO E CAPACITAÇÃO.	UNIDADE	QUANT	V. UNIT - R\$	V. TOTAL - R\$
Serviços técnicos especializados de capacitação de servidores para a correta utilização dos sistemas/módulos de Gestão Acadêmica (web-online/desktop-offline), Portal de Matrículas Online (web-online), Diário de Classe (web-online/mobile-offline), Portal do Aluno (web-online).	Treinando	01	10.000,00	10.000,00
Serviços técnicos especializados de capacitação de servidores para a correta utilização dos sistemas/módulos de Gestão Pedagógica (web-online).	Treinando	01	10.000,00	10.000,00



Serviços técnicos especializados de capacitação de servidores para a correta utilização dos sistemas/módulos de Gerenciamento de Avaliações Educacionais (web-online) com capacitação de "professores multiplicadores" para elaboração e revisão de itens, elaboração de avaliações internas, externas e simulados, impressão de provas e gabaritos, correção de provas, leitura e interpretação de resultados.	Treinando	01	5.000,00	5.000,00
Serviços técnicos especializados de capacitação de servidores para a correta utilização dos sistemas/módulos de. Lotação e Recursos Humanos (web-online)	Treinando	01	5.000,00	5.000,00
Serviços técnicos especializados de capacitação de servidores para a correta utilização dos sistemas/módulos de Gestão de Transporte Escolar (web-online).	Treinando	01	5.000,00	5.000,00
Serviços técnicos especializados de capacitação de servidores para a correta utilização dos sistemas/módulos de Gestão de Merenda Escolar (web-online).	Treinando	01	5.000,00	5.000,00
Serviços técnicos especializados de capacitação de servidores para a correta utilização dos sistemas/módulos de. Gestão de Almoarifado (web-online).	Treinando	01	5.000,00	5.000,00
<b>VALOR GLOBAL - PLANILHA 02 - R\$:</b>				<b>R\$ 45.000,00</b>



**PLANILHA - 03**

DESCRIÇÃO DOS SERVIÇOS DE CONVERSÃO DE DADOS.	UNID.	QUANT.	V. UNIT - R\$	V. TOTAL - R\$
<b>Serviço de conversão de dados legado referente aos anos letivos de 2010 à 2021 conforme itens abaixo;</b> 1 - Cadastro de 65 Escolas no padrão do educacenso, mais os dados adicionais específicos do município; 2 - Dados históricos da movimentação das Escolas dos anos letivos de 2010 à 2021 no padrão do educacenso mais dados adicionais específicos do município; 3 - Cadastro de Funcionários no padrão do educacenso, mais os dados adicionais relativos as informações contratuais e a carreira dos funcionários (Nível, Classe e Referência); 4 - Dados da movimentação da vida funcional dos servidores, tais como, licenças, atestados, lotação, cedência, com início e fim das referidas movimentações e carga horaria para as movimentações de lotação; 5 - Cadastro do Alunos no padrão do educacenso, mais os dados adicionais específicos do município; 6 - Dados da movimentação das matrículas dos alunos referente aos alunos letivos de 2010 à 2021 no padrão do educacenso mais dados adicionais específicos do município; 7 - Cadastro de Turmas no padrão do educacenso, mais os dados adicionais específicos do município; 8 - Vinculação dos componentes curriculares, docentes titulares e docentes substitutos, quantidade de aulas anuais e carga horária mensal e anual; 9 - Vinculação dos auxiliares de turmas, no padrão do educacenso e quantidade de aulas anuais e carga horaria, mensal e anual; 10 - Vinculação dos alunos matriculados nas turmas, no padrão do educacenso mais os dados adicionais específicos do município; 11 - Dados de frequências, notas, conceitos, pareceres e acompanhamento extracurriculares com os seus respectivos resultados finais de todas as matrículas de todas as escolas referentes aos alunos letivos de 2010 à 2021; 12 - Históricos Escolares dos anos letivos de 2010 à 2021 no padrão do município mais dados adicionais específicos do município	SERV.	1	10.000,00	10.000,00
<b>VALOR GLOBAL - PLANILHA 03 - R\$:</b>				<b>R\$ 10.000,00</b>

<b>VALOR GLOBAL (01 + 02+03)</b>	<b>R\$ 498.208,00</b>
<b>R\$:</b>	
<b>VALOR POR EXTENSO:</b>	<b>Quatrocentos e noventa e oito mil e duzentos e oito reais.</b>

Nos preços acima estão incluídos todos os insumos que o compõem, inclusive as despesas com impostos, taxas, frete, seguros, e quaisquer outros que incidam direta ou indiretamente no fornecimento dos serviços desta Licitação.

Prazo de entrega dos serviços: O prazo para a disponibilização dos sistemas/módulos contratados e pleno funcionamento dos mesmos será de 15 dias corridos a partir da entrega de todos os dados solicitados pela licitante vencedora para parametrização do sistema a partir da assinatura do contrato.



i9 Educação

A entrega do objeto será feita nos locais indicados pela Prefeitura Municipal, mediante a apresentação da solicitação/ordem de serviço, sem nenhum ônus para essa Prefeitura.

Prazo de validade da proposta: **60 (sessenta) dias consecutivos, contados a partir da data da sessão pública do Pregão Presencial.**

**Teresina – PI, 25 de Fevereiro de 2021**

*Ismael da Luz Corrêa*

Ismael da Luz Corrêa  
Cargo Diretor  
CPF:790.661.192-68