

Locação de Blocos e Pilares
Escala 1/50

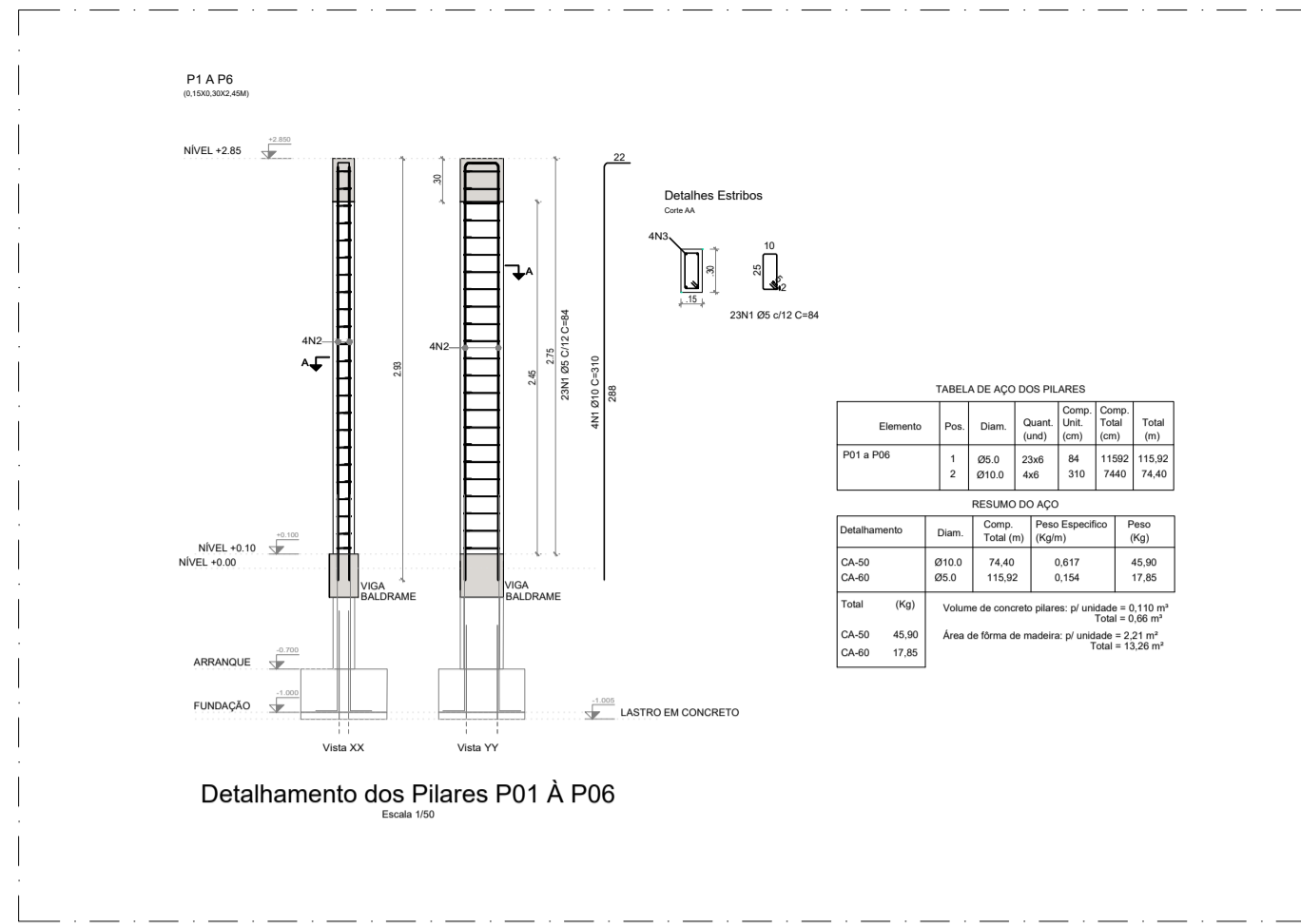
TABELA DE AÇO DAS VIGAS HORIZONTAIS

Elemento	Pos.	Diam.	Qtd.	Comp. (cm)	Total (cm)
V1	1	Ø10.0	2	680	1360
	2	Ø10.0	2	700	1400
	3	Ø5.0	40	84	3360
V2	1	Ø10.0	2	680	1360
	2	Ø10.0	2	700	1400
	3	Ø5.0	40	84	3360
V3	1	Ø10.0	2	450	900
	2	Ø10.0	2	470	940
	3	Ø5.0	23	84	1932
V4	1	Ø10.0	2	450	900
	2	Ø10.0	2	470	940
	3	Ø5.0	23	84	1932
V5	1	Ø10.0	2	450	900
	2	Ø10.0	2	470	940
	3	Ø5.0	23	84	1932
CA-50 Ø10.0					11040
CA-60 Ø5.0					12516

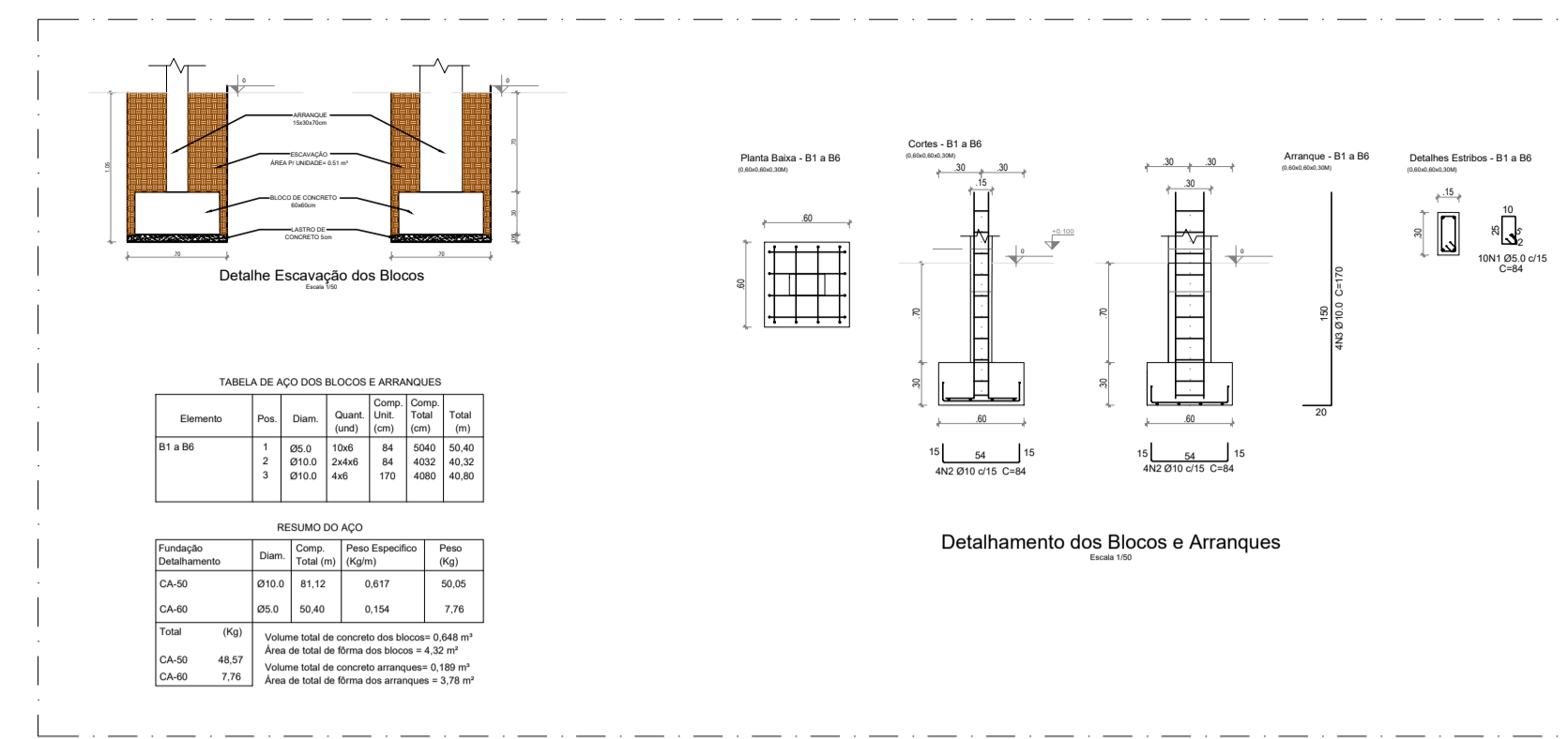
RESUMO DO AÇO

Fundação	Diam.	Comp. Total (m)	Peso Específico (Kg/m)	Peso (Kg)
CA-50	Ø10.0	110,40	0,617	68,12
CA-60	Ø5.0	125,16	0,154	19,27
Total				(Kg)
CA-50				68,12
CA-60				19,27

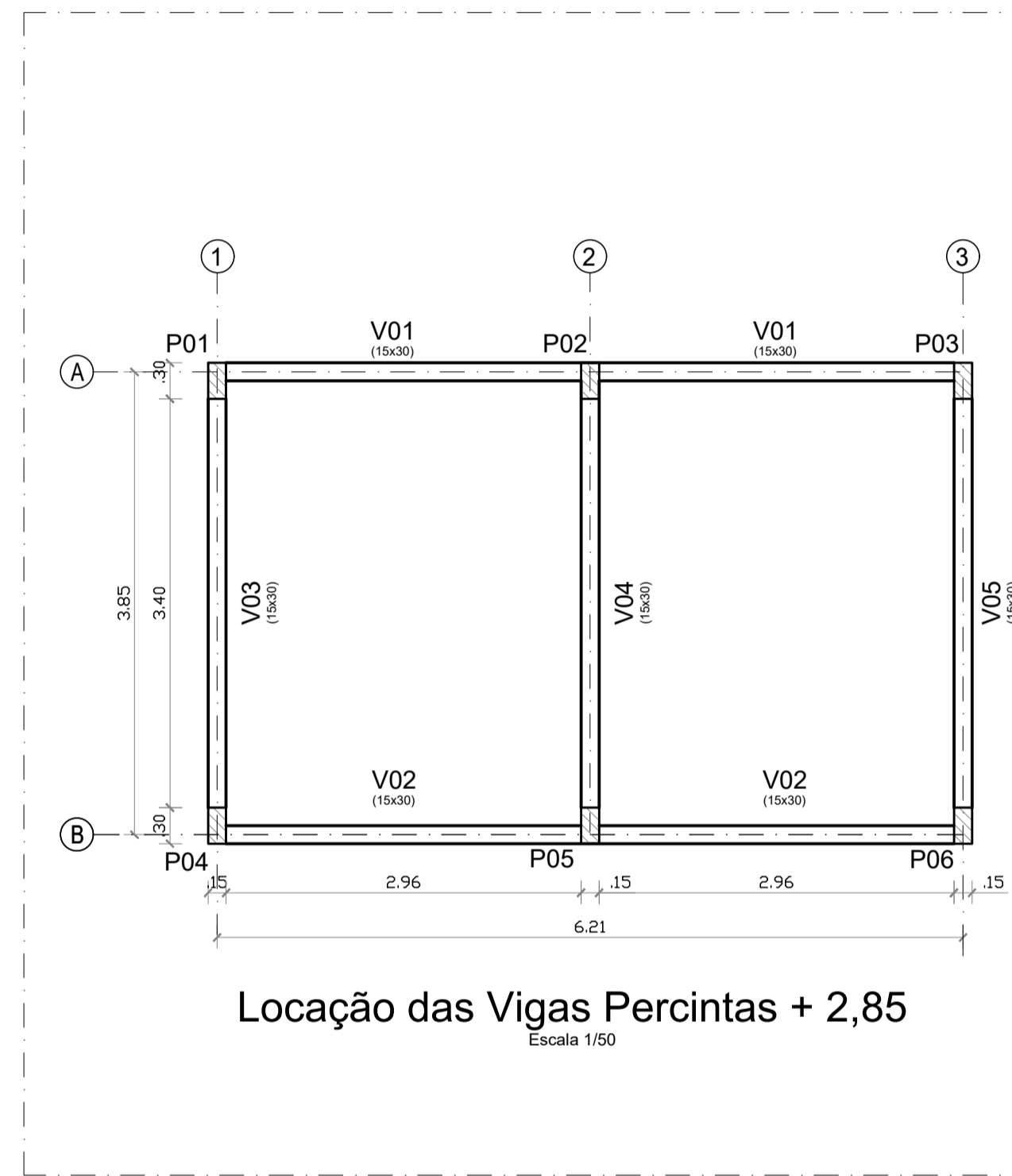
Volume de Concreto das Vigas = 3,91 m³
Área de Fôrma das Vigas = 52,09 m²



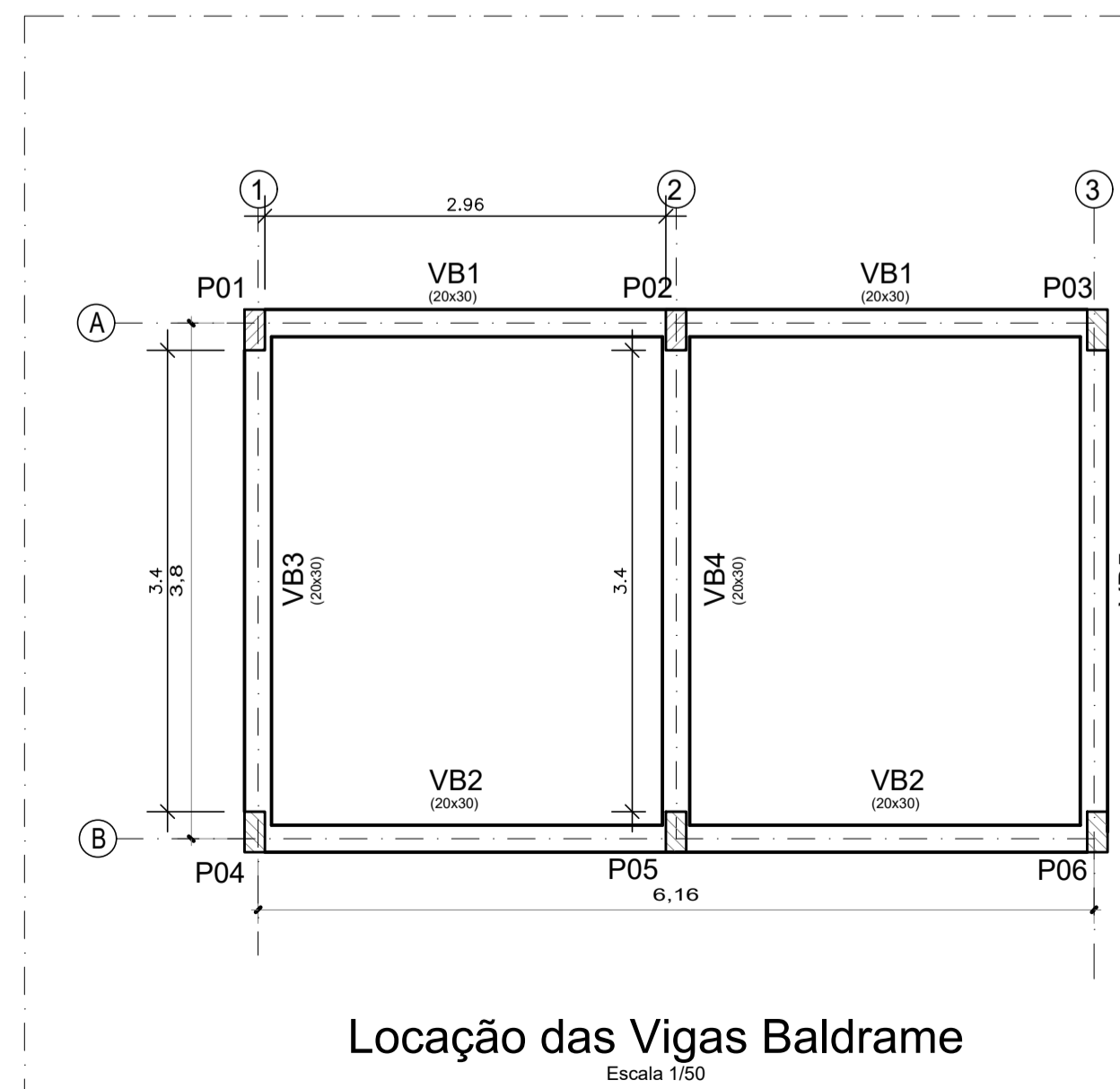
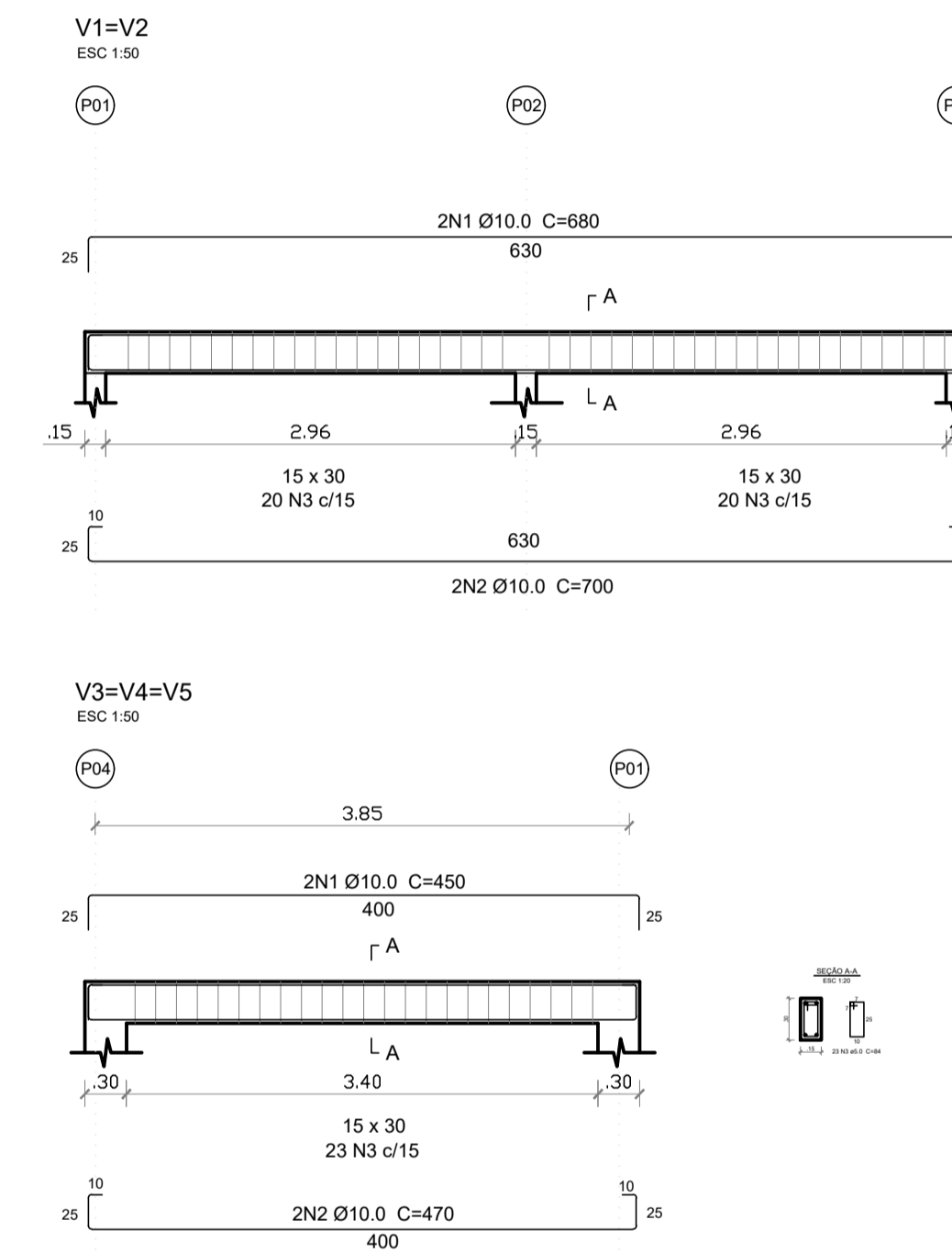
Detalhamento dos Pilares P01 à P06
Escala 1/50



Detalhamento dos Blocos e Arranques
Escala 1/50



Locação das Vigas Percintas + 2,85
Escala 1/50



Locação das Vigas Baldrame
Escala 1/50

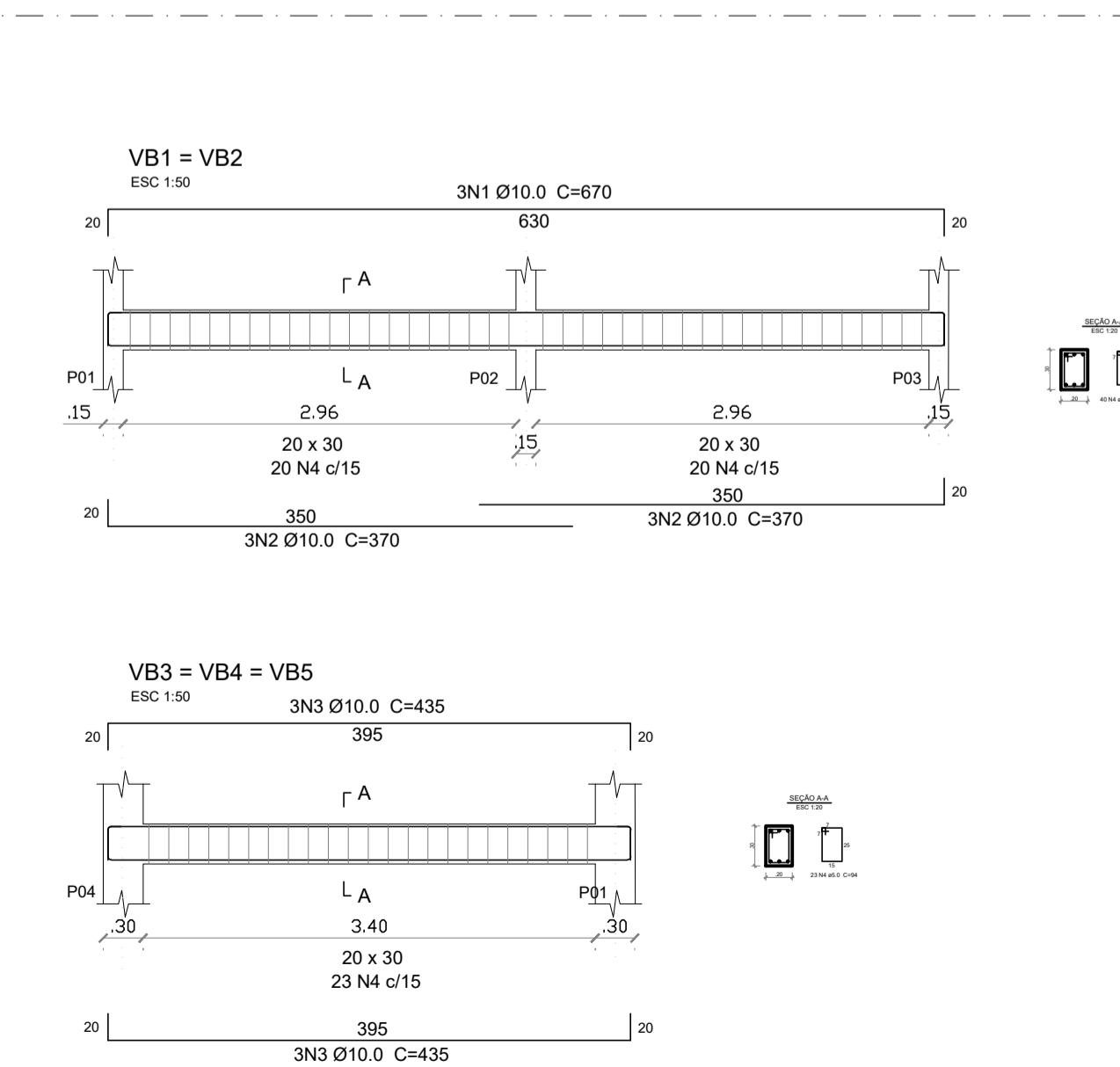


TABELA DE AÇO DAS VIGAS HORIZONTAIS

Elemento	Pos.	Diam.	Qtd.	Comp. (cm)	Total (cm)
VB1	1	Ø10.0	3	670	2010
	2	Ø10.0	2X3	370	2220
	4	Ø5.0	40	94	3760
	1	Ø10.0	3	670	2010
VB2	2	Ø10.0	2X3	370	2220
	4	Ø5.0	40	95	3760
	3	Ø10.0	2X3	435	2610
	4	Ø5.0	23	94	2162
VB3	3	Ø10.0	2X3	435	2610
	4	Ø5.0	23	94	2162
	3	Ø10.0	2X3	435	2610
	4	Ø5.0	23	94	2162
CA-50 Ø10.0					16290
CA-60 Ø5.0					14006

RESUMO DO AÇO

Fundação	Diam.	Comp. Total (m)	Peso Específico (Kg/m)	Peso (Kg)
CA-50	Ø10.0	162,90	0,617	100,51
CA-60	Ø5.0	140,06	0,154	21,57
Total				(Kg)
CA-50				100,51
CA-60				21,57

Volume de Concreto das Vigas = 3,91 m³
Área de Fôrma das Vigas = 52,09 m²

NOTAS:
1 - COTAS EM CENTÍMETRO, NÍVEIS EM METRO EXCETO ONDE INDICADO.
2 - ESTE PROJETO ESTÁ DE ACORDO COM AS PRESCRIÇÕES DA NBR-G11/2014. A EXECUÇÃO DA ESTRUTURA DEVERÁ OBEDECER A NBR 14931/2003 E O CONTROLE TECNOLÓGICO DO CONCRETO A NBR 12655/2006.
3 - ANTES DA EXECUÇÃO DA OBRA, ESTE PROJETO DEVERÁ SER ANALISADO JUNTO COM O PROJETO ARQUITETÔNICO E OUTROS COMPLEMENTARES, SENDO VERIFICADAS INTERFERÊNCIAS EVENTUAIS.
4 - DEVERÁ SER DADA ESPECIAL ATENÇÃO AO CIMBRAMENTO E DESCIMBRAMENTO PARA EVITAR DEFORMAÇÕES EXCESSIVAS NA ESTRUTURA, QUANDO SUBMETIDA ÀS CARGAS ATUANTES DURANTE A OBRA, TAIS COMO: PESO DO CONCRETO LANÇADO, PESO PRÓPRIO DAS FORMAS E ESCORAMENTOS E AINDA OUTRAS CARGAS ACIDENTAIS QUE POSSAM ATUAR.
5 - CLASSE DE AGRESSIVIDADE II DE ACORDO COM A NORMA NBR-G11/2014 TAB. G.1 ITEM G.4.2; RELAÇÃO AGUA/CEMENTO <= 0,60 ITEM 7.4.2 TAB. 7.1
5.1 - COBRIMENTO:
a) VIGAS E PILARES = 3cm b) FUNDAÇÕES = 3cm c) ELEMENTOS ESPECIAIS = 3cm
5.2 - CONCRETO FCK = 25 MPa;
6 - LASTRO DE CONCRETO MAGRO E = 5 cm.
7 - QUALQUER ALTERAÇÃO EVENTUALMENTE FEITA NESTE PROJETO SEM A AUTORIZAÇÃO ESCRITA DO PROJETISTA, EXIME-O DA RESPONSABILIDADE SOBRE O MESMO.
Ø - EM CASO DE CONFLITO DE INFORMAÇÕES ENTRE O PROJETO GRÁFICO E O MEMORIAL DESCRITIVO, PREVALECE A INFORMAÇÃO CONTIDA NOS DESENHOS.

REFERÊNCIAS:
- PLANILHA DE QUANTITATIVOS
- MEMORIAL DESCRITIVO E ESPECIFICAÇÕES TÉCNICAS

NOTA:
CONFORME O MANUAL DE PADRÃO DE OCUPAÇÃO E DIMENSIONAMENTO DE AMBIENTES EM IMÓVEIS INSTITUCIONAIS DA ADMINISTRAÇÃO PÚBLICA FEDERAL DIRETA, AUTARQUICA E FUNDACIONAL (produzido pela Secretaria de Coordenação e Governança do Patrimônio da União do Ministério da Economia - é um instrumento explicativo, auxiliar ao cumprimento da Portaria Conjunta nº 38, de 31 de julho de 2020, https://www.gov.br/economia/pt-br/contenudo/publicacoes/guia-manual-manual_racionaliza_09set2020.pdf/view A ÁREA CONSTRUÍDA É A SOMATÓRIA DAS ÁREAS COBERTAS TOTAIS DE UMA EDIFICAÇÃO, QUE INCLUI AS ÁREAS DE PROJEÇÃO DE PAREDES E EXCLUI AS ÁREAS DE PROJEÇÃO DE COBERTURAS EM BALANÇO COM ATÉ 1,20 M (UM METRO E VINTE CENTÍMETROS) DE AFASTAMENTO.

PROPRIETÁRIO: PREFEITURA MUNICIPAL DE RURÓPOLIS

PROJETO: ARQª MARUZA BAPTISTA -CAU:28510-2/PA

DATA: DEZEMBRO/2021
ÁREA: 57,53 m²
REV: 00 DATA: Dez/21
ESCALA: INDICADA
FRANCHA: EST
01/02

MARUZA BAPTISTA
ARQUITETA E URBANISTA

91* 984459467 / 91* 33350070 / 0080
E-MAIL: maruzabap@gmail.com

PREFEITURA MUNICIPAL DE RURÓPOLIS

ASSUNTO: REVITALIZAÇÃO DA PRAÇA CÍVICA DO MUNICÍPIO DE RURÓPOLIS/PA
LOCAL: AV. PRESIDENTE MÉDICI, S/Nº, PRAÇA CÍVICA DO MUNICÍPIO DE RURÓPOLIS/PA
CONTEÚDO: PROJETO ESTRUTURAL QUIOSQUES / PLANTA DE LOCAÇÃO PILARES E VIGAS / DETALHES
DESENHO CAD: MNB AMORAS / LANNY DIAS

PRETO	
PADRÃO PENAS	
CORES	PENAS
01	0.10
02	0.20
03	0.30
04	0.40
05	0.50
06	0.60
07	0.20
08	0.05
09	0.07
10	0.07
11	0.6
RESTANTE COR	
0.2	